

شاخص قیمت مصرف کننده^۱ - اردیبهشت ماه ۱۴۰۲

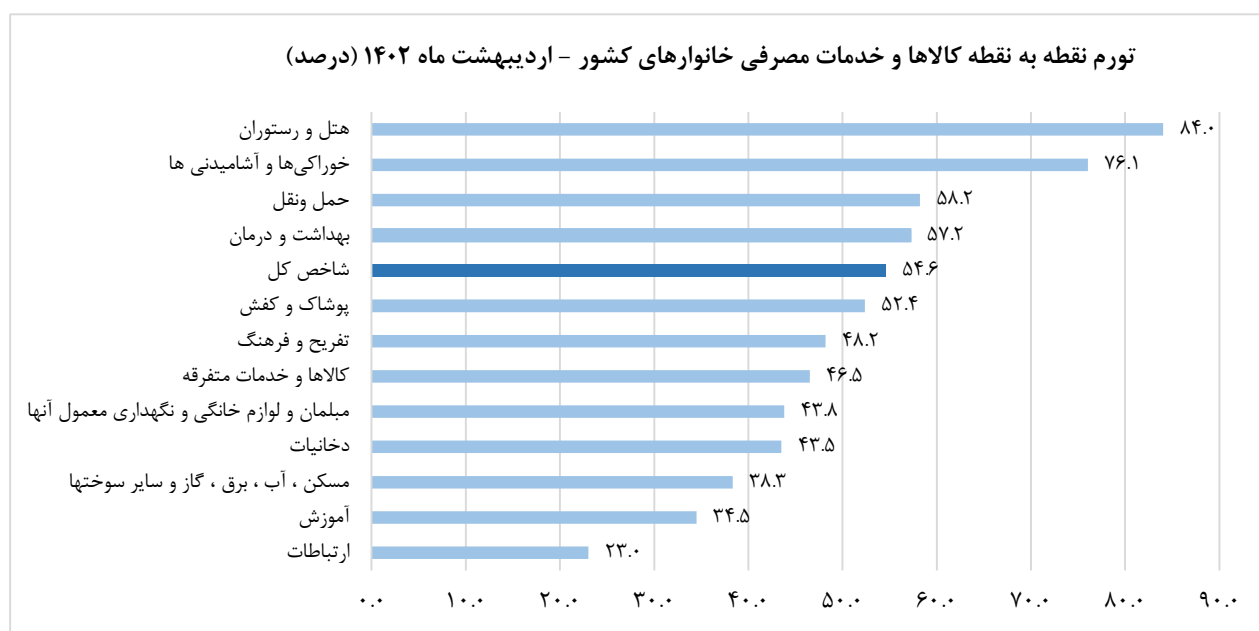
(۱۴۰۰ = ۱۰۰)

شاخص قیمت

در اردیبهشت ماه ۱۴۰۲ شاخص قیمت مصرف کننده خانوارهای کشور به عدد ۱۸۵,۵ رسیده است که نسبت به ماه قبل، ۲,۸ درصد افزایش، نسبت به ماه مشابه سال قبل، ۵۴,۶ درصد افزایش و در دوازده ماهه منتهی به ماه جاری نسبت به دوره مشابه سال قبل، ۴۹,۱ درصد افزایش داشته است.

تورم نقطه به نقطه خانوارهای کشور

منظور از تورم نقطه به نقطه، درصد تغییر عدد شاخص قیمت نسبت به ماه مشابه سال قبل می‌باشد. در اردیبهشت ماه ۱۴۰۲ تورم نقطه به نقطه خانوارهای کشور، ۵۴,۶ درصد بوده است؛ یعنی خانوارهای کشور به طور میانگین، ۵۴,۶ درصد بیشتر از اردیبهشت ماه ۱۴۰۱ برای خرید یک «مجموعه کالاها و خدمات یکسان» هزینه کرده‌اند. تورم نقطه به نقطه اردیبهشت ماه ۱۴۰۲ در مقایسه با ماه قبل، ۰,۹ واحد درصد کاهش یافته است.

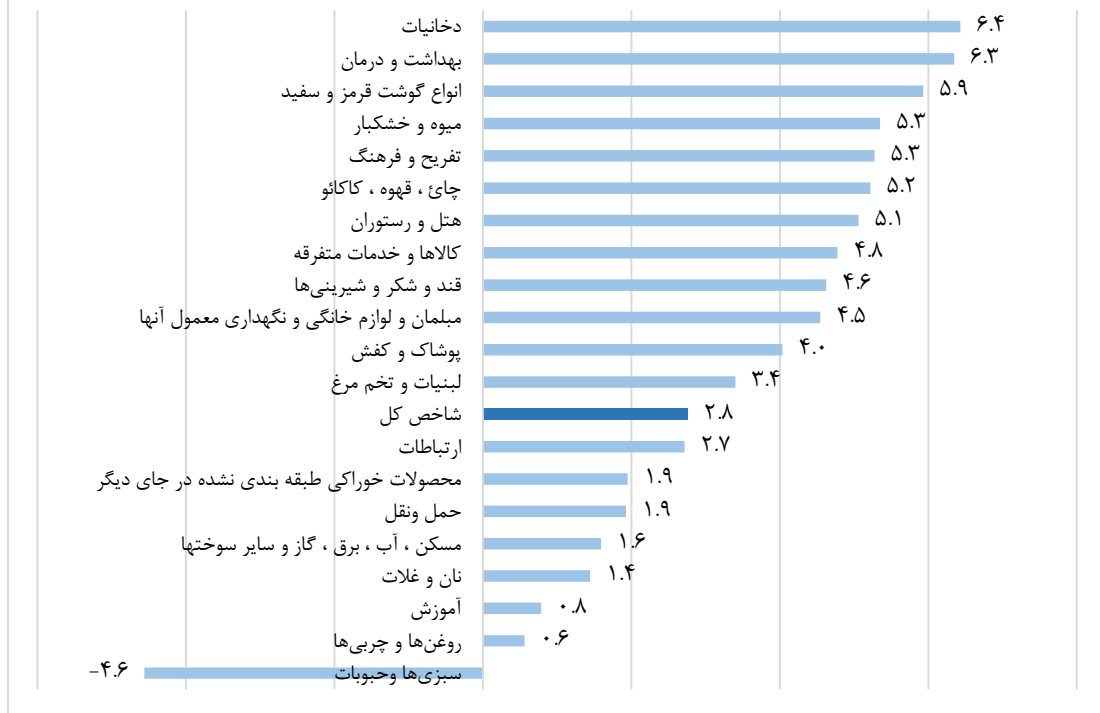


تورم ماهانه خانوارهای کشور

منظور از تورم ماهانه، درصد تغییر عدد شاخص قیمت، نسبت به ماه قبل می‌باشد. در اردیبهشت ماه ۱۴۰۲ تورم ماهانه خانوارهای کشور برابر ۲,۸ درصد بوده است. تورم ماهانه برای گروه‌های عمده «خوراکی‌ها، آشامیدنی‌ها و دخانیات»، ۲,۶ درصد و برای گروه عمده «کالاهای غیرخوراکی و خدمات»، ۲,۸ درصد بوده است. تورم ماهانه بخش‌ها و گروه‌های مختلف در ماه جاری بصورت زیر است:

^۱- Consumer Price Index

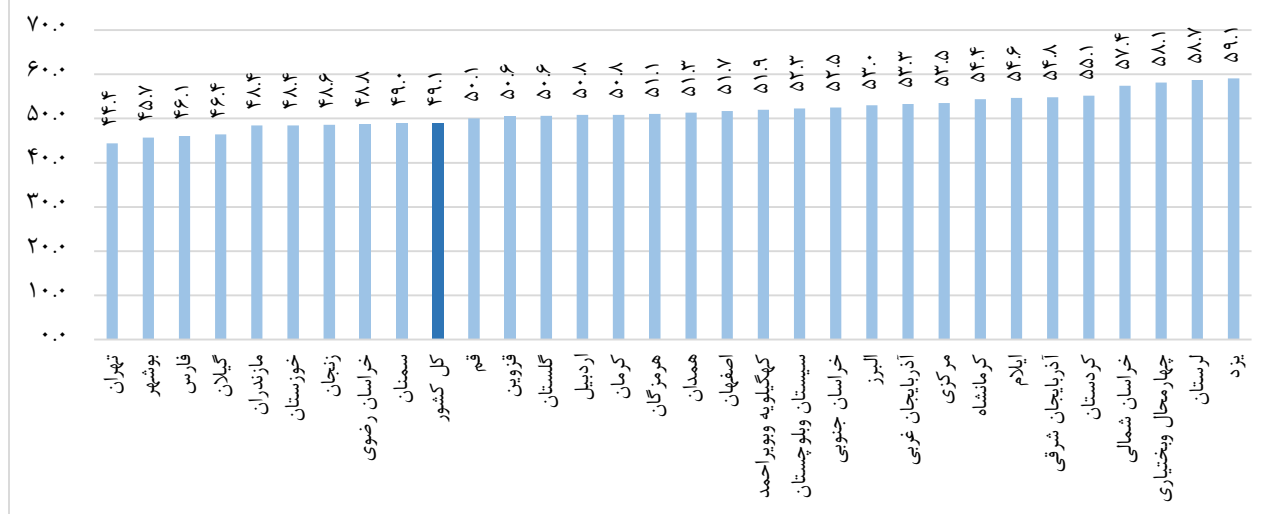
تورم ماهانه کالاها و خدمات مصرفی خانوارهای کشور - اردیبهشت ماه ۱۴۰۲ (درصد)



نرخ تورم سالانه خانوارهای کشور

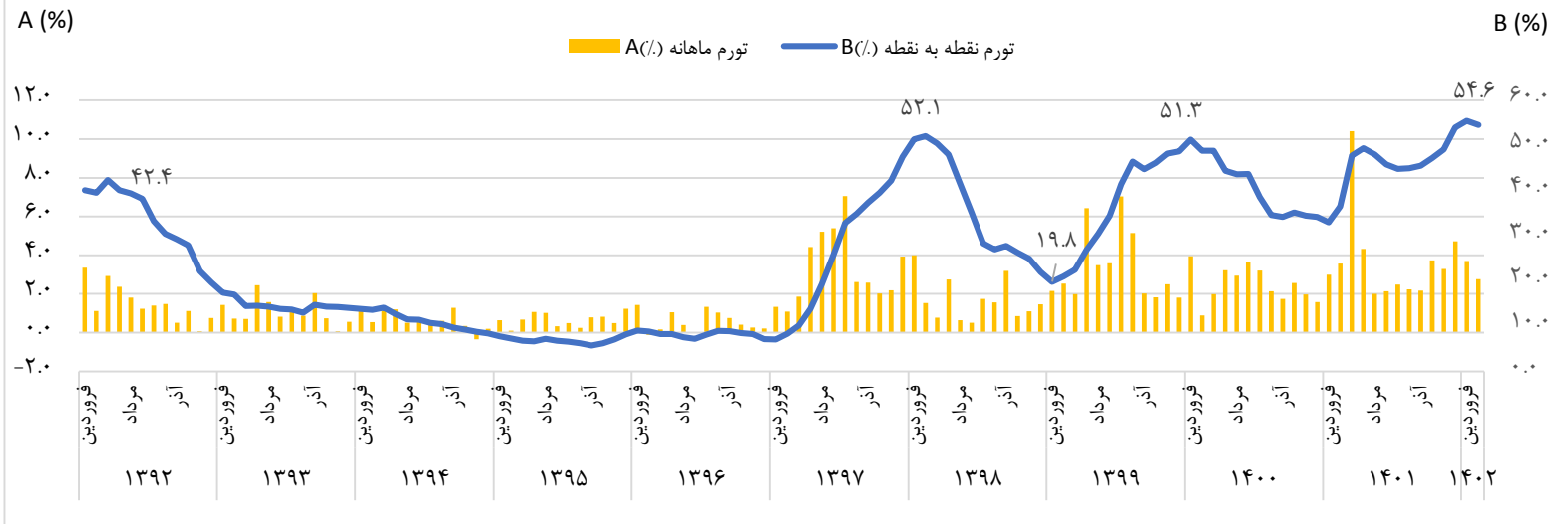
منظور از نرخ تورم سالانه، درصد تغییر میانگین اعداد شاخص قیمت در یک سال منتهی به ماه جاری، نسبت به دوره مشابه قبل از آن می‌باشد. در اردیبهشت ماه ۱۴۰۲ نرخ تورم سالانه برای خانوارهای کشور به ۴۹.۱ درصد رسیده که نسبت به همین اطلاع در ماه قبل، ۱.۵ واحد درصد افزایش یافته است.

نرخ تورم سالانه کالاها و خدمات مصرفی خانوارهای کشور به تفکیک استان - اردیبهشت ماه ۱۴۰۲ (درصد)

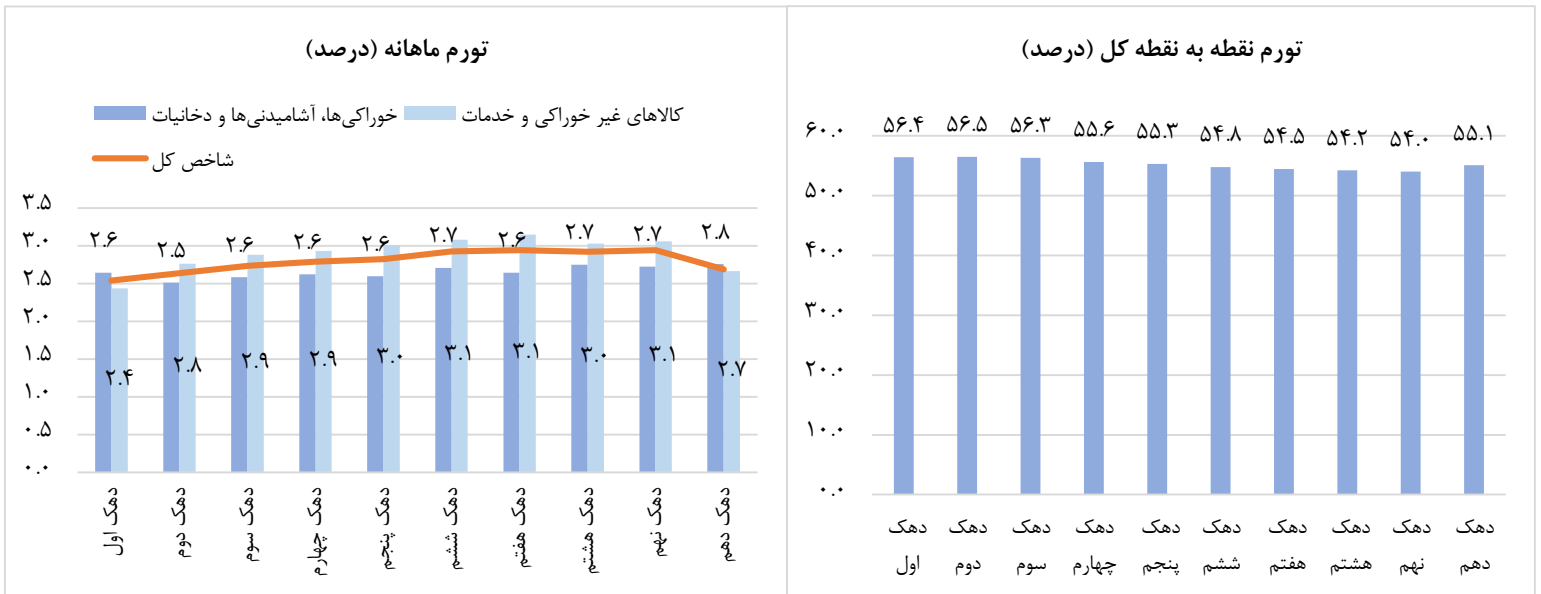


سری زمانی تورم ماهانه و نقطه به نقطه کل کشور در ده سال اخیر بصورت زیر است:

سری زمانی تورم ماهانه و نقطه به نقطه کالاها و خدمات مصرفی خانوارهای کشور (درصد)



نمودار تورم ماهانه و نقطه به نقطه برای دهک‌های مختلف هزینه‌ای در اردیبهشت ماه ۱۴۰۲ به صورت زیر است:



اطلاعات تماس

برای دریافت اطلاعات مربوط به فراداده طرح شاخص قیمت مصرف کننده [اینجا](#) را کلیک کنید.

آدرس : خیابان دکتر فاطمی، نبش رهی معیری، پلاک ۱ تلفن ۰۲۱۸۵۱۰۰- کدپستی ۱۴۱۴۶۶۳۱۱۱ - صندوق پستی ۶۱۳-۱۴۱۵۵
رایانامه روابط عمومی: info@sci.org.ir

جدول ۱- شاخص قیمت کالاها و خدمات مصرفی خانوار

۱۴۰۰=۱۰۰

شرح	شاخص کل		خوراکی‌ها، آشامیدنی‌ها و دخانیات		کالاهای غیر خوراکی و خدمات	
	فروردین ۱۴۰۲	اردیبهشت ۱۴۰۲	فروردین ۱۴۰۲	اردیبهشت ۱۴۰۲	فروردین ۱۴۰۲	اردیبهشت ۱۴۰۲
کل کشور	۱۸۰.۵	۱۸۵.۵	۲۱۷.۷	۲۲۳.۴	۱۶۵.۰	۱۶۹.۷
شهری	۱۷۹.۱	۱۸۴.۱	۲۱۷.۳	۲۲۳.۲	۱۶۴.۴	۱۶۹.۱
روستایی	۱۸۹.۳	۱۹۴.۲	۲۱۹.۱	۲۲۴.۳	۱۶۹.۳	۱۷۴.۱

جدول ۲- تورم نقطه به نقطه (درصد)

شرح	شاخص کل		خوراکی‌ها، آشامیدنی‌ها و دخانیات		کالاهای غیر خوراکی و خدمات	
	فروردین ۱۴۰۲	اردیبهشت ۱۴۰۲	فروردین ۱۴۰۲	اردیبهشت ۱۴۰۲	فروردین ۱۴۰۲	اردیبهشت ۱۴۰۲
کل کشور	۵۵.۵	۵۴.۶	۷۷.۷	۷۵.۴	۴۵.۵	۴۵.۱
شهری	۵۴.۵	۵۳.۶	۷۷.۶	۷۵.۰	۴۵.۰	۴۴.۷
روستایی	۶۱.۰	۶۰.۳	۷۸.۰	۷۷.۲	۴۸.۷	۴۸.۲

جدول ۳- تورم ماهانه (درصد)

شرح	شاخص کل		خوراکی‌ها، آشامیدنی‌ها و دخانیات		کالاهای غیر خوراکی و خدمات	
	فروردین ۱۴۰۲	اردیبهشت ۱۴۰۲	فروردین ۱۴۰۲	اردیبهشت ۱۴۰۲	فروردین ۱۴۰۲	اردیبهشت ۱۴۰۲
کل کشور	۳.۷	۲.۸	۴.۰	۲.۶	۳.۵	۲.۸
شهری	۳.۶	۲.۸	۴.۰	۲.۷	۳.۴	۲.۸
روستایی	۴.۴	۲.۶	۴.۲	۲.۴	۴.۶	۲.۸

جدول ۴- نرخ تورم سالانه (درصد)

شرح	شاخص کل		خوراکی‌ها، آشامیدنی‌ها و دخانیات		کالاهای غیر خوراکی و خدمات	
	فروردین ۱۴۰۲	اردیبهشت ۱۴۰۲	فروردین ۱۴۰۲	اردیبهشت ۱۴۰۲	فروردین ۱۴۰۲	اردیبهشت ۱۴۰۲
کل کشور	۴۷.۶	۴۹.۱	۷۳.۱	۷۴.۹	۳۶.۸	۳۸.۰
شهری	۴۶.۷	۴۸.۲	۷۲.۸	۷۴.۵	۳۶.۷	۳۷.۸
روستایی	۵۲.۷	۵۴.۵	۷۴.۵	۷۶.۶	۳۷.۹	۳۹.۴

شرح	ضریب اهمیت	شاخص	تورم ماهانه	تورم نقطه به نقطه	نرخ تورم سالانه
شاخص کل	۱۰۰.۰۰	۱۸۵.۵	۲.۸	۵۴.۶	۴۹.۱
۱- خوراکی‌ها و آشامیدنی‌ها	۲۸.۸۲	۲۲۴.۴	۲.۶	۷۶.۱	۷۵.۷
خوراکی‌ها	۲۷.۴۳	۲۲۷.۵	۲.۵	۷۷.۵	۷۷.۷
نان و غلات	۶.۳۸	۲۰۶.۸	۱.۴	۴۸.۸	۷۲.۹
گوشت قرمز، سفید و فرآورده‌های آن‌ها	۶.۲۹	۲۵۸.۰	۵.۹	۱۱۶.۳	۷۸.۹
گوشت قرمز و گوشت ماکیان	۵.۶۵	۲۶۵.۶	۶.۱	۱۲۲.۴	۸۳.۱
ماهی‌ها و صدف‌داران	۰.۶۴	۱۹۰.۱	۳.۵	۶۱.۲	۴۱.۸
شیر، پنیر و تخم‌مرغ	۲.۹۷	۲۱۸.۲	۳.۴	۸۱.۰	۹۰.۰
روغن‌ها و چربی‌ها	۱.۲۶	۳۷۰.۸	۰.۶	۲۰۲.۵	۲۵۱.۴
میوه و خشکبار	۳.۷۰	۲۲۱.۶	۵.۳	۷۸.۹	۵۲.۶
سبزیجات (سبزی‌ها و حبوبات)	۴.۰۸	۲۰۹.۵	-۴.۶	۵۶.۵	۶۰.۹
شکر، مربا، عسل، شکلات و شیرینی (قند، شکر و شیرینی‌ها)	۱.۵۹	۱۹۱.۰	۴.۶	۴۲.۸	۵۸.۵
محصولات خوراکی طبقه‌بندی نشده در جای دیگر	۱.۱۵	۱۷۵.۴	۱.۹	۳۶.۱	۴۹.۶
چای، قهوه، کاکائو، نوشابه و آب میوه (نوشابه‌های غیرالکلی)	۱.۴۰	۱۶۳.۷	۵.۲	۴۴.۴	۳۳.۷
۲- دخانیات	۰.۶۲	۱۷۷.۶	۶.۴	۴۳.۵	۳۹.۹
۳- پوشاک و کفش	۴.۵۲	۱۹۲.۰	۴.۰	۵۲.۴	۴۸.۶
۴- مسکن، آب، برق، گاز و سایر سوخت‌ها	۳۶.۱۱	۱۵۹.۳	۱.۶	۳۸.۳	۳۴.۰
مسکن*	۳۳.۹۶	۱۶۰.۱	۱.۸	۳۸.۵	۳۴.۶
اجاره	۳۳.۶۰	۱۵۹.۷	۱.۷	۳۸.۳	۳۴.۵
خدمات نگهداری و تعمیر واحد مسکونی (خدمت)	۰.۳۶	۱۹۲.۲	۴.۸	۵۴.۹	۵۰.۱
آب، برق و سوخت	۲.۱۵	۱۴۷.۱	-۱.۵	۳۵.۱	۲۴.۷
۵- مبلمان و لوازم خانگی و نگهداری معمول آن‌ها	۴.۴۰	۱۶۸.۰	۴.۵	۴۳.۸	۳۷.۵
۶- بهداشت و درمان	۶.۶۸	۱۸۲.۶	۶.۳	۵۷.۲	۴۷.۴
۷- حمل و نقل	۸.۹۳	۱۸۹.۱	۱.۹	۵۸.۲	۴۱.۷
خرید وسایل نقلیه	۳.۴۴	۲۲۲.۳	-۲.۹	۷۵.۶	۵۲.۳
استفاده از وسایل حمل و نقل شخصی	۴.۰۶	۱۵۵.۴	۳.۵	۴۰.۸	۲۹.۳
خدمات حمل و نقل عمومی	۱.۴۲	۲۰۴.۸	۱۳.۰	۵۹.۵	۴۹.۹
۸- ارتباطات	۲.۴۱	۱۲۹.۹	۲.۷	۲۳.۰	۱۴.۳
۹- تفریح و فرهنگ	۰.۸۷	۱۷۵.۴	۵.۳	۴۸.۲	۳۹.۲
۱۰- آموزش	۰.۸۸	۱۵۱.۲	۰.۸	۳۴.۵	۳۳.۷
۱۱- هتل و رستوران	۱.۳۵	۲۴۸.۱	۵.۱	۸۴.۰	۸۵.۳
۱۲- کالاها و خدمات متفرقه	۴.۴۲	۱۷۴.۸	۴.۸	۴۶.۵	۳۶.۷

* مسکن صرفاً شامل اجاره بها و خدمات نگهداری و تعمیر واحد مسکونی است.

۱۴۰۰=۱۰۰

جدول ۶ - شاخص قیمت کالاها و خدمات مصرفی خانوارهای کشور و درصد تغییرات آن برای گروه‌های اختصاصی - اردیبهشت ماه ۱۴۰۲

شرح	ضریب اهمیت	شاخص	تورم ماهانه	تورم نقطه به نقطه	نرخ تورم سالانه
شاخص کل	۱۰۰.۰۰	۱۸۵.۵	۲.۸	۵۴.۶	۴۹.۱
شاخص کل	۲۹.۴۴	۲۲۳.۴	۲.۶	۷۵.۴	۷۴.۹
	۷۰.۵۶	۱۶۹.۷	۲.۸	۴۵.۱	۳۸.۰
شاخص کل	۳۳.۶۰	۱۵۹.۷	۱.۷	۳۸.۳	۳۴.۵
	۶۶.۴۰	۱۹۸.۵	۳.۲	۶۲.۳	۵۶.۴
شاخص کل	۵۲.۱۸	۲۰۵.۱	۲.۴	۶۶.۱	۶۰.۳
	۶.۵۶	۲۰۲.۲	۰.۶	۶۷.۷	۴۴.۴
	۴۰.۱۳	۲۰۷.۱	۲.۵	۶۷.۲	۶۴.۵
	۵.۴۹	۱۹۳.۴	۴.۴	۵۶.۶	۴۷.۷
خدمات	۴۷.۸۲	۱۶۴.۲	۳.۲	۴۱.۲	۳۶.۷
خوراکی‌ها	۲۷.۴۳	۲۲۷.۵	۲.۵	۷۷.۵	۷۷.۷
خوراکی‌ها	۱۴.۶۵	۲۳۸.۳	۲.۸	۹۲.۲	۷۴.۶
	۱۲.۷۷	۲۱۵.۱	۲.۱	۶۱.۷	۸۱.۴
کالاها و خدمات عمومی	۵.۲۷	۱۲۶.۴	۰.۸	۲۰.۴	۱۴.۶

جدول ۷- شاخص قیمت کالاها و خدمات مصرفی خانوارهای کشور و درصد تغییرات آن به تفکیک مناطق جغرافیایی

۱۴۰۰=۱۰۰

خانوارهای روستایی				خانوارهای شهری				کل خانوارها				دوره زمانی	
نرخ تورم سالانه	تورم نقطه به نقطه	تورم ماهانه	عدد شاخص	نرخ تورم سالانه	تورم نقطه به نقطه	تورم ماهانه	عدد شاخص	نرخ تورم سالانه	تورم نقطه به نقطه	تورم ماهانه	عدد شاخص		
۳۲.۷	x	x	۱۴.۵	۲۸.۶	x	x	۱۵.۹	۲۹.۵	x	x	۱۵.۶	سال ۱۳۹۱	
۳۶.۱	x	x	۱۹.۷	۳۲.۱	x	x	۲۰.۹	۳۲.۸	x	x	۲۰.۸	سال ۱۳۹۲	
۱۳.۷	x	x	۲۲.۴	۱۴.۸	x	x	۲۴.۰	۱۴.۶	x	x	۲۳.۸	سال ۱۳۹۳	
۱۰.۶	x	x	۲۴.۸	۱۱.۳	x	x	۲۶.۸	۱۱.۱	x	x	۲۶.۴	سال ۱۳۹۴	
۷.۲	x	x	۲۶.۶	۶.۸	x	x	۲۸.۶	۶.۹	x	x	۲۸.۲	سال ۱۳۹۵	
۸.۸	x	x	۲۸.۹	۸.۱	x	x	۳۰.۹	۸.۲	x	x	۳۰.۶	سال ۱۳۹۶	
۲۸.۱	x	x	۳۷.۱	۲۶.۶	x	x	۳۹.۱	۲۶.۹	x	x	۳۸.۸	سال ۱۳۹۷	
۳۷.۳	x	x	۵۰.۹	۳۴.۴	x	x	۵۲.۵	۳۴.۸	x	x	۵۲.۳	سال ۱۳۹۸	
۳۷.۷	x	x	۷۰.۰	۳۶.۲	x	x	۷۱.۶	۳۶.۴	x	x	۷۱.۳	سال ۱۳۹۹	
۴۲.۸	x	x	۱۰۰.۰	۳۹.۷	x	x	۱۰۰.۰	۴۰.۲	x	x	۱۰۰.۰	سال ۱۴۰۰	
۴۶.۰	۵۲.۶	۲.۲		۴۲.۹	۴۸.۰	۲.۰	۹۰.۰	۴۳.۴	۴۸.۸	۲.۰	۹۰.۰	خرداد	۱۴۰۰
۴۷.۷	۴۸.۴	۲.۹	۹۲.۷	۴۴.۱	۴۳.۵	۳.۳	۹۲.۹	۴۴.۷	۴۴.۳	۳.۲	۹۲.۹	تبر	
۴۹.۱	۴۸.۱	۳.۱	۹۵.۵	۴۵.۰	۴۲.۸	۳.۰	۹۵.۷	۴۵.۷	۴۳.۷	۳.۰	۹۵.۷	مرداد	
۵۰.۱	۴۸.۰	۳.۴	۹۸.۷	۴۵.۶	۴۳.۱	۳.۸	۹۹.۳	۴۶.۳	۴۳.۹	۳.۷	۹۹.۲	شهریور	
۵۰.۰	۴۳.۴	۳.۵	۱۰۲.۲	۴۵.۱	۳۷.۸	۳.۲	۱۰۲.۵	۴۵.۹	۳۸.۷	۳.۲	۱۰۲.۴	مهر	
۴۸.۶	۳۶.۵	۲.۴	۱۰۴.۷	۴۳.۹	۳۴.۳	۲.۰	۱۰۴.۵	۴۴.۷	۳۴.۶	۲.۱	۱۰۴.۵	آبان	
۴۷.۳	۳۵.۷	۲.۰	۱۰۶.۸	۴۲.۹	۳۴.۰	۱.۷	۱۰۶.۳	۴۳.۶	۳۴.۲	۱.۷	۱۰۶.۳	آذر	
۴۵.۹	۳۵.۹	۱.۹	۱۰۸.۸	۴۲.۰	۳۵.۱	۲.۷	۱۰۹.۱	۴۲.۶	۳۵.۲	۲.۶	۱۰۹.۱	دی	
۴۴.۳	۳۴.۹	۲.۵	۱۱۱.۶	۴۰.۹	۳۴.۵	۱.۹	۱۱۱.۲	۴۱.۴	۳۴.۶	۲.۰	۱۱۱.۳	بهمن	
۴۲.۸	۳۵.۳	۱.۹	۱۱۳.۷	۳۹.۷	۳۴.۱	۱.۵	۱۱۲.۹	۴۰.۲	۳۴.۳	۱.۶	۱۱۳.۰	اسفند	
۴۱.۲	۳۴.۸	۳.۴	۱۱۷.۵	۳۸.۳	۳۲.۶	۲.۶	۱۱۵.۹	۳۸.۸	۳۲.۹	۲.۷	۱۱۶.۱	فروردین	۱۴۰۱
۴۰.۲	۳۷.۶	۳.۱	۱۲۱.۲	۳۷.۵	۳۵.۸	۳.۴	۱۱۹.۸	۳۷.۹	۳۶.۱	۳.۳	۱۲۰.۰	اردیبهشت	
۴۰.۷	۵۳.۴	۱۴.۰	۱۳۸.۱	۳۷.۶	۴۶.۵	۱۰.۰	۱۳۱.۸	۳۸.۱	۴۷.۵	۱۰.۶	۱۳۲.۷	خرداد	
۴۱.۶	۵۶.۲	۴.۸	۱۴۴.۷	۳۸.۲	۴۷.۹	۴.۳	۱۳۷.۵	۳۸.۷	۴۹.۱	۴.۴	۱۳۸.۵	تبر	
۴۲.۴	۵۴.۱	۱.۷	۱۴۷.۲	۳۸.۷	۴۶.۸	۲.۲	۱۴۰.۵	۳۹.۳	۴۷.۸	۲.۲	۱۴۱.۵	مرداد	
۴۳.۰	۵۲.۲	۲.۱	۱۵۰.۳	۳۹.۰	۴۴.۶	۲.۲	۱۴۳.۷	۳۹.۶	۴۵.۷	۲.۲	۱۴۴.۶	شهریور	
۴۳.۶	۵۰.۰	۲.۱	۱۵۳.۳	۳۹.۶	۴۳.۹	۲.۶	۱۴۷.۴	۴۰.۲	۴۴.۸	۲.۶	۱۴۸.۳	مهر	
۴۴.۷	۴۹.۵	۲.۱	۱۵۶.۵	۴۰.۴	۴۴.۲	۲.۲	۱۵۰.۷	۴۱.۰	۴۴.۹	۲.۲	۱۵۱.۵	آبان	
۴۵.۸	۴۸.۹	۱.۶	۱۵۹.۰	۴۱.۳	۴۵.۱	۲.۳	۱۵۴.۱	۴۱.۹	۴۵.۶	۲.۲	۱۵۴.۸	آذر	
۴۷.۱	۵۲.۲	۴.۲	۱۶۵.۶	۴۲.۲	۴۶.۶	۳.۸	۱۵۹.۹	۴۲.۹	۴۷.۴	۳.۸	۱۶۰.۷	دی	
۴۸.۶	۵۴.۱	۳.۸	۱۷۲.۰	۴۳.۴	۴۸.۶	۳.۳	۱۶۵.۳	۴۴.۱	۴۹.۴	۳.۴	۱۶۶.۲	بهمن	۱۴۰۲
۵۰.۶	۵۹.۴	۵.۴	۱۸۱.۲	۴۵.۰	۵۳.۱	۴.۶	۱۷۲.۹	۴۵.۸	۵۴.۰	۴.۷	۱۷۴.۱	اسفند	
۵۲.۷	۶۱.۰	۴.۴	۱۸۹.۳	۴۶.۷	۵۴.۵	۳.۶	۱۷۹.۱	۴۷.۶	۵۵.۵	۳.۷	۱۸۰.۵	فروردین	
۵۴.۵	۶۰.۳	۲.۶	۱۹۴.۲	۴۸.۲	۵۳.۶	۲.۸	۱۸۴.۱	۴۹.۱	۵۴.۶	۲.۸	۱۸۵.۵	اردیبهشت	

۱۴۰۰=۱۰۰

جدول ۸ - شاخص قیمت کالاها و خدمات مصرفی و نرخ تورم سالانه خانوارهای کل کشور بر حسب دهک‌های هزینه‌ای - اردیبهشت ماه ۱۴۰۲

نرخ تورم سالانه (درصد)			عدد شاخص			ضرایب اهمیت (درصد)		دهک‌های هزینه‌ای
کالاها و خدمات غیر خوراکی و خدمات	خوراکی‌ها، آشامیدنی‌ها و دخانیات	کل	کالاها و خدمات غیر خوراکی و خدمات	خوراکی‌ها، آشامیدنی‌ها و دخانیات	شاخص کل	کالاها و خدمات غیر خوراکی و خدمات	خوراکی‌ها، آشامیدنی‌ها و دخانیات	
۳۸.۰	۷۴.۹	۴۹.۱	۱۶۹.۷	۲۲۳.۴	۱۸۵.۵	۷۰.۵۶	۲۹.۴۴	کل کشور
۳۵.۴	۸۰.۴	۵۴.۷	۱۶۲.۵	۲۲۳.۸	۱۸۸.۵	۵۷.۶	۴۲.۴	دهک اول
۳۵.۴	۷۷.۷	۵۳.۵	۱۶۲.۹	۲۲۲.۷	۱۸۸.۲	۵۷.۷	۴۲.۳	دهک دوم
۳۵.۵	۷۶.۶	۵۲.۶	۱۶۳.۳	۲۲۲.۷	۱۸۷.۸	۵۸.۹	۴۱.۱	دهک سوم
۳۵.۷	۷۵.۷	۵۱.۵	۱۶۳.۹	۲۲۲.۴	۱۸۶.۶	۶۱.۱	۳۸.۹	دهک چهارم
۳۵.۹	۷۵.۳	۵۰.۷	۱۶۴.۴	۲۲۲.۹	۱۸۶.۲	۶۲.۸	۳۷.۲	دهک پنجم
۳۶.۳	۷۵.۳	۵۰.۰	۱۶۵.۴	۲۲۳.۳	۱۸۵.۵	۶۵.۲	۳۴.۸	دهک ششم
۳۶.۵	۷۴.۳	۴۹.۴	۱۶۶.۰	۲۲۳.۰	۱۸۵.۱	۶۶.۵	۳۳.۵	دهک هفتم
۳۷.۰	۷۴.۴	۴۸.۸	۱۶۷.۴	۲۲۳.۹	۱۸۴.۹	۶۸.۹	۳۱.۱	دهک هشتم
۳۷.۸	۷۴.۱	۴۸.۳	۱۶۹.۳	۲۲۴.۲	۱۸۴.۹	۷۱.۶	۲۸.۴	دهک نهم
۴۰.۲	۷۳.۷	۴۷.۶	۱۷۶.۱	۲۲۵.۱	۱۸۶.۷	۷۸.۴	۲۱.۶	دهک دهم

جدول ۹ - ضرایب اهمیت طرح شاخص قیمت مصرف کننده به تفکیک دهک‌های هزینه‌ای (درصد)

۱۴۰۰=۱۰۰

دهک دهم	دهک نهم	دهک هشتم	دهک هفتم	دهک ششم	دهک پنجم	دهک چهارم	دهک سوم	دهک دوم	دهک اول	کل کشور	گروه‌های کالاها و خدمات
۱۰۰.۰۰	۱۰۰.۰۰	۱۰۰.۰۰	۱۰۰.۰۰	۱۰۰.۰۰	۱۰۰.۰۰	۱۰۰.۰۰	۱۰۰.۰۰	۱۰۰.۰۰	۱۰۰.۰۰	۱۰۰.۰۰	شاخص کل
۲۱.۵۵	۲۸.۴۰	۳۱.۰۸	۳۲.۴۶	۳۴.۷۵	۳۷.۱۶	۳۸.۸۷	۴۱.۰۹	۴۲.۲۹	۴۲.۳۶	۲۹.۴۴	خوراکی‌ها، آشامیدنی‌ها و دخانیات
۲۱.۲۲	۲۷.۹۵	۳۰.۴۳	۳۲.۷۲	۳۳.۹۴	۳۶.۲۸	۳۷.۸۹	۳۹.۹۴	۴۱.۲۰	۴۱.۳۵	۲۸.۸۲	۱- خوراکی‌ها و آشامیدنی‌ها
۲۰.۳۴	۲۶.۶۸	۲۹.۰۹	۳۱.۱۲	۳۲.۲۶	۳۴.۳۵	۳۵.۷۹	۳۷.۶۲	۳۸.۸۳	۳۹.۱۴	۲۷.۴۳	خوراکی‌ها
۴.۶۷	۶.۰۹	۶.۵۹	۷.۰۳	۷.۵۸	۸.۱۱	۸.۵۶	۹.۱۲	۹.۷۹	۹.۸۸	۶.۳۸	نان و غلات
۵.۰۶	۶.۴۲	۶.۸۰	۷.۲۰	۷.۱۲	۷.۷۲	۷.۸۰	۸.۱۲	۷.۹۲	۷.۲۳	۶.۲۹	گوشت قرمز و سفید و فرآورده‌های آن‌ها
۴.۳۹	۵.۶۳	۶.۰۷	۶.۵۱	۶.۵۲	۷.۱۳	۷.۲۳	۷.۵۶	۷.۴۴	۶.۷۶	۵.۶۵	گوشت قرمز و گوشت ماکیان
۰.۶۷	۰.۷۹	۰.۷۳	۰.۶۹	۰.۵۹	۰.۵۹	۰.۵۶	۰.۵۶	۰.۴۸	۰.۴۶	۰.۶۴	ماهی‌ها و صدف داران
۱.۹۷	۲.۸۱	۳.۱۴	۳.۲۴	۳.۶۴	۳.۷۶	۴.۱۳	۴.۲۸	۴.۴۶	۴.۹۱	۲.۹۷	شیر، پنیر و تخم مرغ
۰.۸۰	۱.۰۷	۱.۳۱	۱.۳۹	۱.۵۰	۱.۶۸	۱.۸۵	۲.۰۵	۲.۲۶	۲.۵۷	۱.۲۶	روغن‌ها و چربی‌ها
۳.۴۱	۳.۹۳	۴.۱۵	۴.۲۱	۴.۱۳	۴.۱۴	۴.۰۷	۳.۹۵	۳.۷۷	۳.۱۱	۳.۷۰	میوه و خشکبار
۲.۵۲	۳.۷۷	۴.۳۳	۴.۷۹	۵.۱۱	۵.۵۳	۵.۷۶	۶.۲۳	۶.۴۷	۷.۱۰	۴.۰۸	سبزیجات (سبزی‌ها و حبوبات)
۱.۱۳	۱.۵۳	۱.۶۱	۱.۸۱	۱.۸۳	۱.۹۶	۲.۱۱	۲.۲۷	۲.۴۸	۲.۶۴	۱.۵۹	شکر، مربا، عسل، شکلات و شیرینی (قند و شکر و شیرینی‌ها)
۰.۷۸	۱.۰۷	۱.۱۷	۱.۳۳	۱.۳۶	۱.۴۶	۱.۵۲	۱.۶۰	۱.۶۸	۱.۷۱	۱.۱۵	محصولات خوراکی طبقه بندی نشده در جای دیگر
۰.۸۸	۱.۲۷	۱.۳۴	۱.۶۰	۱.۶۸	۱.۹۳	۲.۱۱	۲.۳۲	۲.۳۷	۲.۲۰	۱.۴۰	چای، قهوه، کاکائو، نوشابه و آب میوه (نوشابه‌های غیر الکلی)
۰.۳۳	۰.۴۵	۰.۶۶	۰.۷۴	۰.۸۱	۰.۸۸	۰.۹۸	۱.۱۵	۱.۰۹	۱.۰۲	۰.۶۲	۲- دخانیات
۷۸.۴۵	۷۱.۶۰	۶۸.۹۲	۶۶.۵۴	۶۵.۲۵	۶۲.۸۴	۶۱.۱۳	۵۸.۹۱	۵۷.۷۱	۵۷.۶۴	۷۰.۵۶	کالاهای غیر خوراکی و خدمات
۶.۱۰	۵.۶۸	۵.۰۲	۴.۳۴	۴.۱۳	۳.۵۷	۳.۱۶	۲.۵۹	۲.۱۴	۱.۱۷	۴.۵۲	۳- پوشاک و کفش
۳۲.۸۷	۳۵.۱۰	۳۵.۷۰	۳۴.۵۰	۳۴.۷۳	۳۳.۶۸	۳۳.۷۸	۳۲.۸۱	۳۳.۹۷	۳۹.۳۸	۳۶.۱۱	۴- مسکن، آب، برق، گاز و سایر سوخت‌ها
۵.۵۳	۴.۵۱	۴.۳۳	۴.۴۵	۴.۰۴	۳.۹۳	۳.۹۲	۳.۹۳	۳.۷۸	۳.۵۸	۴.۴۰	۵- مبلمان و لوازم خانگی و نگهداری معمول آنها
۹.۴۳	۷.۶۱	۵.۹۰	۶.۱۰	۵.۶۱	۵.۴۲	۵.۰۳	۴.۸۹	۴.۸۱	۴.۲۱	۶.۶۸	۶- بهداشت و درمان
۱۳.۶۶	۸.۷۰	۷.۸۱	۷.۲۱	۶.۹۵	۶.۸۲	۶.۳۲	۶.۰۹	۵.۲۰	۳.۵۲	۸.۹۳	۷- حمل و نقل
۲.۲۱	۲.۵۲	۲.۵۹	۲.۷۳	۲.۷۸	۲.۷۴	۲.۶۷	۲.۶۰	۲.۶۱	۲.۱۱	۲.۴۱	۸- ارتباطات
۱.۱۸	۰.۹۰	۰.۹۱	۰.۸۸	۰.۸۲	۰.۷۱	۰.۶۴	۰.۵۷	۰.۴۵	۰.۲۸	۰.۸۷	۹- تفریح و فرهنگ
۱.۴۶	۱.۱۱	۰.۸۵	۰.۷۴	۰.۷۲	۰.۶۷	۰.۴۷	۰.۴۵	۰.۳۲	۰.۱۵	۰.۸۸	۱۰- آموزش
۱.۵۵	۰.۹۱	۰.۹۸	۰.۸۰	۰.۶۲	۰.۵۳	۰.۴۰	۰.۴۰	۰.۳۴	۰.۲۱	۱.۳۵	۱۱- هتل و رستوران
۴.۴۵	۴.۵۷	۴.۸۲	۴.۷۹	۴.۸۵	۴.۷۸	۴.۷۴	۴.۵۷	۴.۰۸	۳.۰۲	۴.۴۲	۱۲- کالاها و خدمات متفرقه

جدول ۱۰- سهم از تورم ماهانه شاخص قیمت مصرف کننده خانوارهای کشور به تفکیک دهک‌های هزینه‌ای - اردیبهشت ماه ۱۴۰۲

۱۴۰۰=۱۰۰

دهک دهم	دهک نهم	دهک هشتم	دهک هفتم	دهک ششم	دهک پنجم	دهک چهارم	دهک سوم	دهک دوم	دهک اول	کل کشور	گروه‌های کالاها و خدمات
۲.۶۹	۲.۹۴	۲.۹۲	۲.۹۴	۲.۹۲	۲.۸۲	۲.۷۹	۲.۷۳	۲.۶۴	۲.۵۴	۲.۷۶	شاخص کل
۰.۷۲	۰.۹۴	۱.۰۴	۱.۰۷	۱.۱۳	۱.۱۶	۱.۲۲	۱.۲۶	۱.۲۶	۱.۳۳	۰.۹۴	خوراکی‌ها، آشامیدنی‌ها و دخانیات
۰.۷۰	۰.۹۱	۰.۹۹	۱.۰۲	۱.۰۸	۱.۱۰	۱.۱۵	۱.۱۸	۱.۱۸	۱.۲۵	۰.۹۰	۱- خوراکی‌ها و آشامیدنی‌ها
۰.۶۶	۰.۸۶	۰.۹۳	۰.۹۵	۱.۰۱	۱.۰۱	۱.۰۶	۱.۰۸	۱.۰۸	۱.۱۵	۰.۸۴	خوراکی‌ها
۰.۰۷	۰.۰۹	۰.۱۱	۰.۱۲	۰.۱۳	۰.۱۴	۰.۱۴	۰.۱۵	۰.۱۶	۰.۱۶	۰.۱۰	نان و غلات
۰.۳۱	۰.۴۵	۰.۵۱	۰.۵۷	۰.۶۱	۰.۶۸	۰.۷۴	۰.۷۹	۰.۸۶	۰.۹۲	۰.۵۰	گوشت قرمز و سفید و فرآورده‌های آنها
۰.۲۹	۰.۴۲	۰.۴۸	۰.۵۵	۰.۵۹	۰.۶۶	۰.۷۲	۰.۷۷	۰.۸۴	۰.۹۱	۰.۴۸	گوشت قرمز و گوشت ماکیان
۰.۰۳	۰.۰۳	۰.۰۳	۰.۰۲	۰.۰۲	۰.۰۲	۰.۰۲	۰.۰۲	۰.۰۱	۰.۰۱	۰.۰۲	ماهی‌ها و صدف داران
۰.۰۷	۰.۱۱	۰.۱۲	۰.۱۳	۰.۱۵	۰.۱۶	۰.۱۷	۰.۱۸	۰.۲۰	۰.۲۳	۰.۱۲	شیر، پنیر و تخم مرغ
۰.۰۱	۰.۰۱	۰.۰۲	۰.۰۲	۰.۰۲	۰.۰۲	۰.۰۲	۰.۰۲	۰.۰۲	۰.۰۳	۰.۰۱	روغن‌ها و چربیها
۰.۲۷	۰.۳۱	۰.۳۲	۰.۲۷	۰.۲۶	۰.۲۰	۰.۱۷	۰.۱۱	۰.۰۲	-۰.۰۱	۰.۲۳	میوه و خشکبار
-۰.۱۴	-۰.۲۱	-۰.۲۴	-۰.۲۶	-۰.۲۸	-۰.۳۰	-۰.۳۳	-۰.۳۳	-۰.۳۴	-۰.۳۴	-۰.۲۳	سبزیجات (سبزی‌ها و حبوبات)
۰.۰۵	۰.۰۷	۰.۰۷	۰.۰۹	۰.۰۹	۰.۱۰	۰.۱۱	۰.۱۲	۰.۱۳	۰.۱۴	۰.۰۷	شکر، مربا، عسل، شکلات و شیرینی(قند، شکر و شیرینی‌ها)
۰.۰۲	۰.۰۲	۰.۰۲	۰.۰۳	۰.۰۳	۰.۰۳	۰.۰۳	۰.۰۳	۰.۰۳	۰.۰۳	۰.۰۲	محصولات خوراکی طبقه بندی نشده در جای دیگر
۰.۰۴	۰.۰۶	۰.۰۶	۰.۰۷	۰.۰۸	۰.۰۹	۰.۰۹	۰.۱۰	۰.۱۰	۰.۱۰	۰.۰۶	چای، قهوه، کاکائو، نوشابه و آب میوه (نوشابه‌های غیرالکلی)
۰.۰۲	۰.۰۳	۰.۰۴	۰.۰۵	۰.۰۵	۰.۰۶	۰.۰۶	۰.۰۸	۰.۰۷	۰.۰۸	۰.۰۴	۲- دخانیات
۱.۹۷	۲.۰۰	۱.۸۹	۱.۸۷	۱.۷۹	۱.۶۷	۱.۵۷	۱.۴۷	۱.۳۸	۱.۳۱	۱.۸۲	کالاهای غیر خوراکی و خدمات
۰.۲۵	۰.۲۳	۰.۲۱	۰.۱۸	۰.۱۷	۰.۱۵	۰.۱۳	۰.۱۱	۰.۰۹	۰.۰۵	۰.۱۹	۳- پوشاک و کفش
۰.۴۷	۰.۵۰	۰.۵۰	۰.۴۷	۰.۴۶	۰.۴۴	۰.۴۲	۰.۴۰	۰.۴۱	۰.۴۷	۰.۵۰	۴- مسکن، آب، برق، گاز و سایر سوخت‌ها
۰.۲۷	۰.۱۹	۰.۱۷	۰.۱۸	۰.۱۴	۰.۱۳	۰.۱۲	۰.۱۲	۰.۱۰	۰.۰۸	۰.۱۸	۵- مبلمان و لوازم خانگی و نگهداری معمول آنها
۰.۶۲	۰.۴۸	۰.۳۳	۰.۳۶	۰.۳۰	۰.۳۰	۰.۲۵	۰.۲۴	۰.۲۳	۰.۱۸	۰.۴۰	۶- بهداشت و درمان
-۰.۱۱	۰.۲۲	۰.۲۸	۰.۳۲	۰.۳۶	۰.۳۴	۰.۳۵	۰.۳۵	۰.۳۳	۰.۲۷	۰.۱۸	۷- حمل و نقل
۰.۰۶	۰.۰۵	۰.۰۵	۰.۰۵	۰.۰۵	۰.۰۴	۰.۰۳	۰.۰۳	۰.۰۲	۰.۰۱	۰.۰۵	۸- ارتباطات
۰.۰۶	۰.۰۵	۰.۰۵	۰.۰۴	۰.۰۴	۰.۰۳	۰.۰۳	۰.۰۲	۰.۰۲	۰.۰۱	۰.۰۴	۹- تفریح و فرهنگ
۰.۰۱	۰.۰۱	۰.۰۱	۰.۰۰	۰.۰۰	۰.۰۰	۰.۰۰	۰.۰۰	۰.۰۰	۰.۰۰	۰.۰۱	۱۰- آموزش
۰.۱۳	۰.۰۸	۰.۰۹	۰.۰۷	۰.۰۵	۰.۰۴	۰.۰۳	۰.۰۳	۰.۰۲	۰.۰۱	۰.۰۹	۱۱- هتل و رستوران
۰.۲۰	۰.۲۰	۰.۲۱	۰.۲۱	۰.۲۱	۰.۲۰	۰.۱۹	۰.۱۸	۰.۱۶	۰.۱۲	۰.۲۰	۱۲- کالاها و خدمات متفرقه

** توضیح: اعداد سطر اول تورم ماهانه (درصد) هر دهک را نشان می‌دهد و اعداد در سلول‌های دیگر نشان دهنده سهم هر گروه، بخش یا طبقه (واحد درصد) در افزایش/کاهش تورم ماهانه در هر دهک می‌باشد.

جدول ۱۱- شاخص قیمت کل کالاها و خدمات مصرفی خانوارهای کشور و درصد تغییرات آن به تفکیک استان - اردیبهشت ماه ۱۴۰۲ (درصد)

۱۴۰۰=۱۰۰

نام استان	شاخص کل				خوراکی‌ها و آشامیدنی‌ها و دخانیات					کالاهای غیر خوراکی و خدمات				
	شاخص کل	تورم ماهانه	تورم نقطه به نقطه	نرخ تورم سالانه	ضریب اهمیت	شاخص	تورم ماهانه	تورم نقطه به نقطه	نرخ تورم سالانه	ضریب اهمیت	شاخص	تورم ماهانه	تورم نقطه به نقطه	نرخ تورم سالانه
کل کشور	۱۸۵.۵	۲.۸	۵۴.۶	۴۹.۱	۲۹.۴۴	۲۲۳.۴	۲.۶	۷۵.۴	۷۴.۹	۷۰.۵۶	۱۶۹.۷	۲.۸	۴۵.۱	۳۸.۰
آذربایجان شرقی	۱۹۷.۰	۲.۹	۶۳.۱	۵۴.۸	۳۱.۵۹	۲۲۴.۶	۲.۴	۷۵.۳	۷۷.۲	۶۸.۴۱	۱۸۴.۲	۳.۳	۵۷.۰	۴۴.۲
آذربایجان غربی	۱۹۲.۸	۳.۳	۶۰.۸	۵۳.۳	۳۳.۳۹	۲۲۵.۳	۳.۳	۸۰.۱	۷۶.۳	۶۶.۶۱	۱۷۶.۵	۳.۳	۵۰.۴	۴۱.۵
اردبیل	۱۸۷.۴	۳.۶	۵۴.۶	۵۰.۸	۳۲.۴۹	۲۳۲.۴	۴.۲	۸۰.۱	۷۷.۱	۶۷.۵۱	۱۶۵.۷	۳.۲	۴۱.۲	۳۷.۸
اصفهان	۱۹۲.۳	۲.۴	۶۰.۵	۵۱.۷	۲۸.۴۳	۲۲۴.۲	۱.۶	۸۱.۵	۷۵.۴	۷۱.۵۷	۱۷۹.۷	۲.۹	۵۱.۸	۴۲.۲
البرز	۱۹۳.۰	۲.۸	۵۶.۵	۵۳.۰	۲۵.۱۱	۲۳۱.۰	۲.۷	۷۲.۸	۷۸.۹	۷۴.۸۹	۱۸۰.۲	۲.۸	۵۰.۵	۴۴.۱
ایلام	۱۹۶.۲	۴.۶	۶۰.۱	۵۴.۶	۳۹.۸۶	۲۳۷.۰	۶.۱	۸۷.۱	۷۹.۷	۶۰.۱۴	۱۶۹.۱	۳.۳	۴۱.۳	۳۷.۹
بوشهر	۱۸۲.۱	۲.۴	۵۰.۵	۴۵.۷	۳۹.۱۷	۲۱۵.۶	۳.۸	۷۴.۴	۶۶.۸	۶۰.۸۳	۱۶۰.۵	۱.۲	۳۴.۵	۳۱.۸
تهران	۱۷۵.۸	۳.۲	۴۶.۴	۴۴.۴	۲۱.۹۱	۲۲۰.۳	۳.۹	۶۹.۱	۷۱.۶	۷۸.۰۹	۱۶۳.۳	۲.۹	۳۹.۳	۳۶.۶
چهارمحال و بختیاری	۲۰۲.۸	۳.۰	۶۸.۲	۵۸.۱	۳۹.۶۴	۲۲۸.۷	۱.۳	۸۲.۲	۷۸.۳	۶۰.۳۶	۱۸۵.۷	۴.۴	۵۸.۴	۴۴.۷
خراسان جنوبی	۱۹۱.۵	۲.۴	۶۰.۹	۵۲.۵	۳۹.۱۹	۲۲۲.۱	۲.۳	۸۳.۱	۷۵.۹	۶۰.۶۱	۱۷۳.۸	۲.۴	۴۶.۲	۳۷.۳
خراسان رضوی	۱۸۶.۶	۱.۸	۵۶.۵	۴۸.۸	۳۰.۷۸	۲۲۶.۰	۰.۹	۷۷.۲	۷۶.۸	۶۹.۲۲	۱۶۹.۱	۲.۴	۴۶.۴	۳۶.۱
خراسان شمالی	۱۹۵.۸	۳.۴	۶۲.۸	۵۷.۴	۳۹.۳۹	۲۲۹.۶	۲.۷	۷۹.۶	۸۵.۴	۶۰.۶۱	۱۷۳.۸	۴.۱	۵۰.۸	۳۸.۸
خوزستان	۱۸۱.۶	۲.۵	۵۴.۹	۴۸.۴	۳۸.۷۶	۲۱۶.۳	۲.۶	۷۵.۷	۷۳.۳	۶۱.۲۴	۱۵۹.۵	۲.۳	۴۰.۵	۳۲.۳
زنجان	۱۸۳.۹	۱.۵	۵۶.۰	۴۸.۶	۲۹.۵۵	۲۲۰.۶	۱.۷	۷۶.۱	۷۷.۳	۷۰.۴۵	۱۶۸.۵	۱.۴	۴۶.۷	۳۶.۲
سمنان	۱۸۲.۳	۲.۶	۵۱.۹	۴۹.۰	۳۷.۹۴	۲۱۹.۲	۲.۱	۶۸.۴	۷۳.۸	۶۲.۰۶	۱۵۹.۷	۲.۹	۴۰.۳	۳۳.۲
سیستان و بلوچستان	۱۸۶.۹	۲.۷	۶۰.۲	۵۲.۳	۳۸.۸۴	۲۳۱.۳	۳.۳	۸۶.۵	۸۴.۷	۶۱.۱۶	۱۵۸.۷	۲.۱	۴۱.۷	۳۱.۳
فارس	۱۷۹.۶	۲.۲	۵۳.۰	۴۶.۱	۳۰.۵۷	۲۱۹.۵	۲.۳	۷۸.۰	۷۰.۱	۶۹.۴۳	۱۶۲.۰	۲.۲	۴۱.۲	۳۵.۲
قزوین	۱۸۷.۴	۲.۰	۵۷.۱	۵۰.۶	۳۳.۰۲	۲۲۱.۷	۱.۵	۷۳.۱	۷۷.۱	۶۶.۹۸	۱۷۰.۵	۲.۲	۴۸.۴	۳۷.۱
قم	۱۹۰.۴	۲.۵	۵۷.۱	۵۰.۱	۳۱.۷۹	۲۱۹.۵	۱.۹	۷۲.۳	۷۱.۹	۶۸.۲۱	۱۷۶.۹	۲.۸	۴۹.۵	۳۹.۷
کردستان	۱۹۹.۳	۴.۴	۶۴.۶	۵۵.۱	۳۸.۴۳	۲۲۷.۹	۳.۶	۷۹.۹	۷۵.۲	۶۱.۵۷	۱۸۱.۵	۵.۰	۵۴.۲	۴۲.۳
کرمان	۱۸۳.۹	۲.۳	۵۳.۵	۵۰.۸	۳۸.۲۵	۲۱۸.۲	۱.۸	۷۴.۷	۷۴.۹	۶۱.۷۵	۱۶۲.۶	۲.۷	۳۹.۴	۳۵.۶
کرمانشاه	۱۹۷.۲	۳.۵	۶۱.۱	۵۴.۴	۳۷.۴۹	۲۳۲.۱	۳.۷	۷۵.۷	۷۸.۶	۶۲.۵۱	۱۷۶.۴	۳.۴	۵۱.۲	۳۹.۵
کهگیلویه و بویراحمد	۱۹۳.۲	۳.۶	۵۷.۵	۵۱.۹	۳۴.۱۳	۲۳۳.۲	۴.۰	۷۵.۹	۷۰.۵	۶۵.۸۷	۱۷۷.۷	۳.۳	۴۷.۵	۴۲.۲
گلستان	۱۸۸.۸	۳.۲	۵۶.۰	۵۰.۶	۳۰.۲۱	۲۲۶.۱	۲.۹	۷۶.۴	۷۸.۰	۶۹.۷۹	۱۷۲.۷	۳.۳	۴۶.۴	۳۸.۵
گیلان	۱۸۴.۲	۳.۰	۵۵.۲	۴۶.۴	۲۸.۱۴	۲۱۴.۲	۱.۴	۷۰.۳	۷۰.۵	۷۱.۸۶	۱۷۲.۴	۳.۸	۴۸.۷	۳۶.۸
لرستان	۲۰۲.۳	۲.۸	۶۵.۵	۵۸.۷	۳۸.۲۹	۲۴۳.۹	۲.۹	۸۷.۳	۸۸.۵	۶۱.۷۱	۱۷۶.۴	۲.۶	۵۰.۴	۳۹.۹
مازندران	۱۸۶.۱	۲.۳	۵۳.۵	۴۸.۴	۳۰.۳۱	۲۱۹.۶	۱.۹	۶۸.۸	۷۱.۲	۶۹.۶۹	۱۷۱.۵	۲.۶	۴۶.۱	۳۸.۲
مرکزی	۱۹۲.۶	۲.۰	۶۱.۹	۵۳.۵	۳۴.۹۵	۲۳۰.۴	۰.۹	۸۲.۸	۸۰.۳	۶۵.۰۵	۱۷۲.۴	۲.۷	۴۹.۵	۳۸.۸
هرمزگان	۱۹۳.۱	۳.۰	۵۵.۵	۵۱.۱	۳۱.۸۵	۲۱۷.۵	۴.۱	۶۹.۶	۷۵.۳	۶۸.۱۵	۱۸۱.۸	۲.۳	۴۸.۶	۳۹.۶
همدان	۱۹۱.۲	۲.۱	۶۳.۴	۵۱.۳	۲۹.۷۱	۲۳۰.۳	۲.۲	۸۴.۵	۷۹.۵	۷۰.۲۹	۱۷۴.۶	۲.۰	۵۳.۶	۳۹.۱
یزد	۲۰۹.۱	۲.۸	۷۰.۱	۵۹.۱	۳۵.۰۷	۲۳۳.۱	۱.۴	۸۲.۸	۸۰.۵	۶۴.۹۳	۱۹۶.۱	۳.۷	۶۲.۸	۴۷.۳